

Erpur S. Hansen¹, Broddi R. Hansen², Jóhann Óli Hilmarsson³ og Ingvar A. Sigurðsson¹

¹ Náttúrustofa Suðurlands, Strandvegur 50, 900 Vestmannaeyjar:

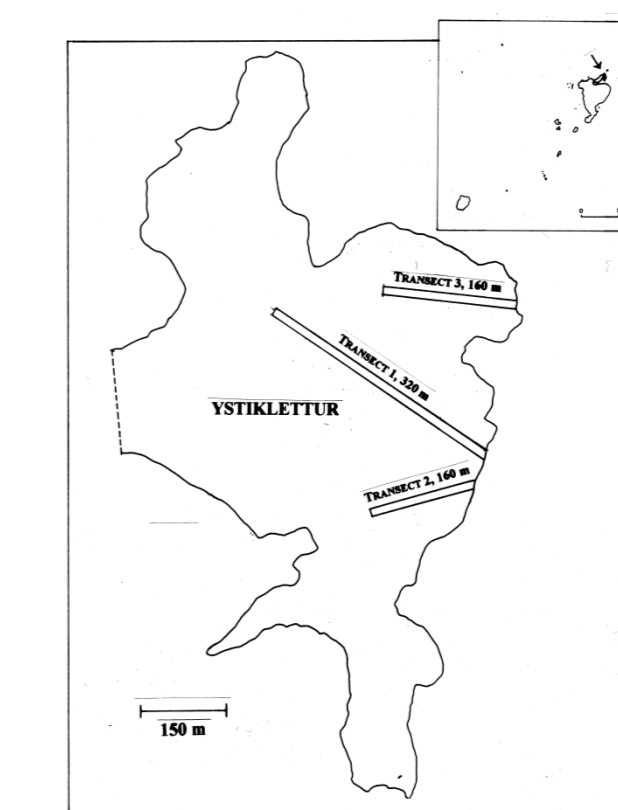
erpur@nattsud.is

² Hólaskóli, Hólar í Hjaltadal, 551 Skagafjörður.

³ Símonarhúsum, 825 Stokkseyri.

INNGANGUR

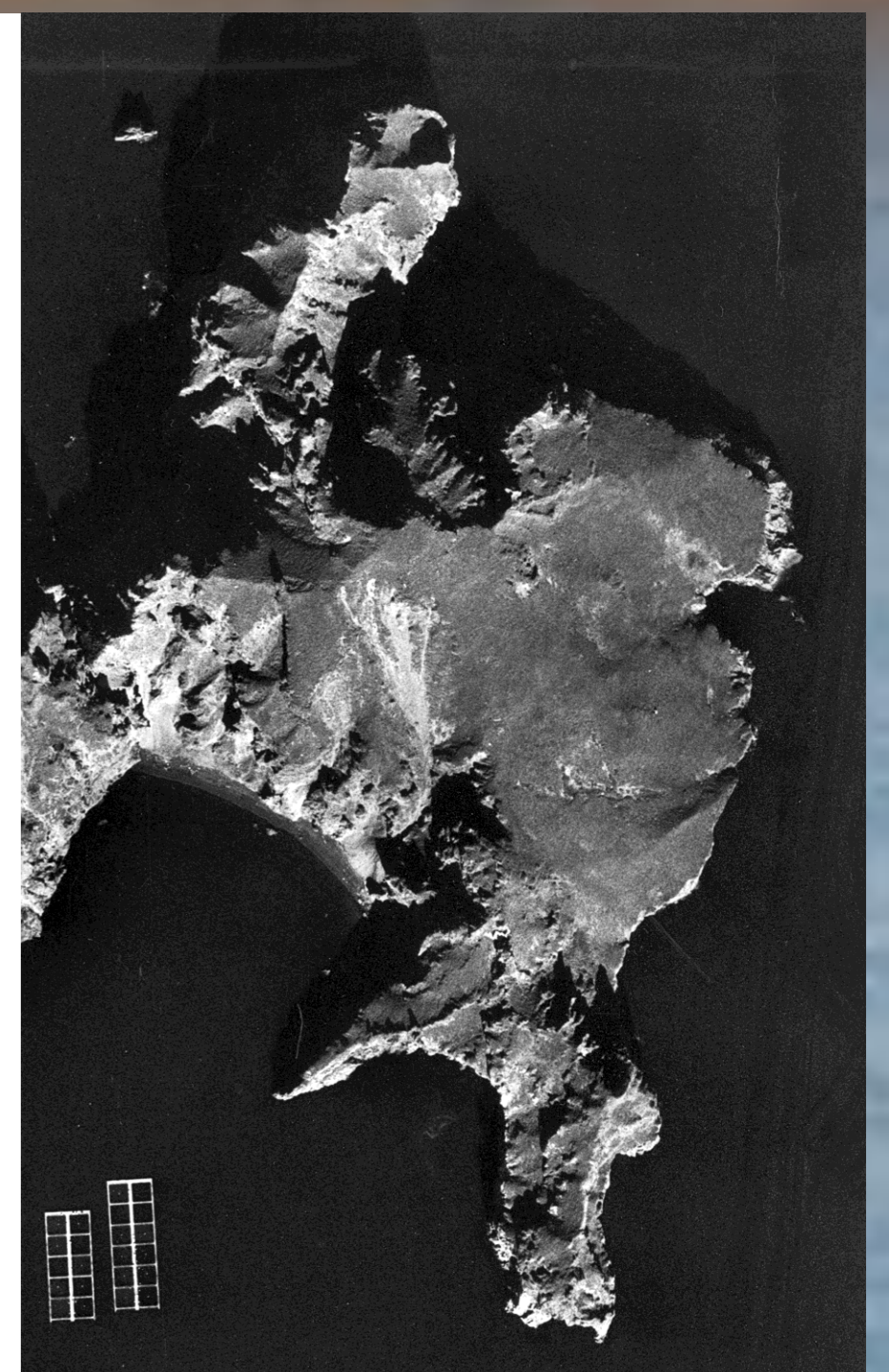
Nyrsta byggð skrofunnar (*Puffinus puffinus*) í heiminum eru Vestmannaeyjar sem eru jafnframt einu varpstöðvar hennar við Ísland. Varpútbreiðsla hennar í þar var könnuð 1981-1991 (1. Mynd). Í Ystakletti eru höfuðstöðvar hennar og jafnframt eini varpstaður á Heimaey. Skrofa verpur í stærri úteyjunum, mest í Elliðaey en líklega innan við fáein hundruð í hverri ey. Stofninn er lítill eða á milli 1000-10.000 pör. Árið 1991 var varphéttleiki skrofu í mældur í þremur reitasniðum sem lágu frá brúnum upp á háhryggi og endurspegla þannig ágætlega bratt landslag Ystakletts (Myndir 2&3). Almenn er skrofan strjál en finnst helst í grasivöxnum móbergshrygg ofan veiðikofans og í bjargbrúnum. Árið 2009 var varphéttleiki endurmældur á sömu sniðum með það að markmiði að meta hugsanlegar breytingar á þéttleika síðustu 18 ár.



Mynd 3.

Ystiklettur

63°27'N, 20°14'V



AÐFERÐIR

► **Varpútbreiðsla** skrofu í Vestmannaeyjum var könnuð 1981-1991 (Mynd 1).

► **Þéttleiki** var mældur seinni hluta álegutíma í júní með þremur reitasniðum (Myndir 3 & 4) með því að telja svaranir við spilun (Mynd 5) kallhljóða karlfugls 2009 (Brooke 1978, James & Robertson 1985, Ratcliffe et al. 1998). Samtals var spilað yfir **6.537 m²** árið 1991 en lengsta reitasniðið var stýtt um efstu 190 m árið 2009. og flatarmál sniðanna því **4.800 m²**.

► Þéttleiki er leiðréttur fyrir mismun í kynbundinni svörun og lengd álegutíma (með því að margfalda meðal þéttleika með **svörunarleiðréttistuðli C=1,98** James & Robertson 1985).

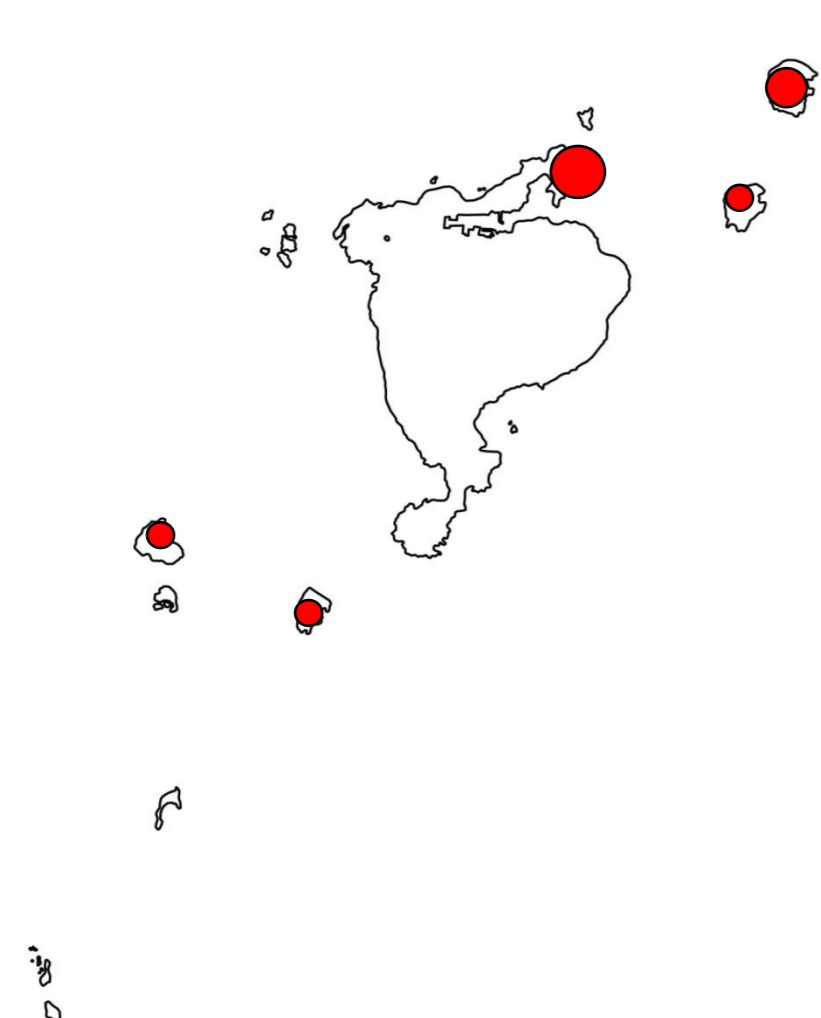


Mynd 4. Mæling þéttleika skrofu í 1991.

Tafla 1. Leiðréttur þéttleiki varphola skrofu í Ystakletti (pör/m²).

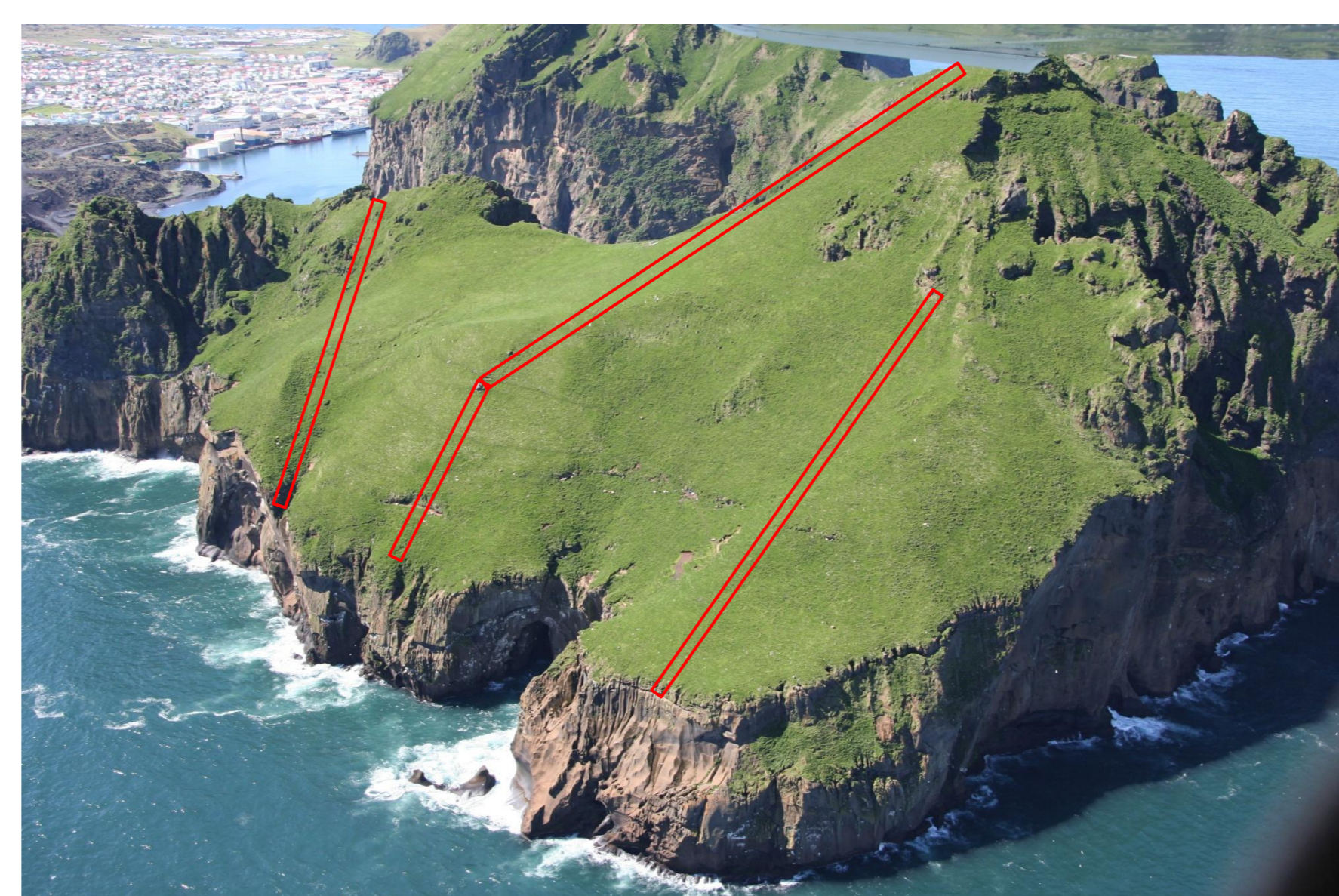
Ár	Flatarmál (m ²)	Þéttleiki (S.D.)
1991	6537	0,020 (0,068)
2009	4800	0,006 (0,041)
		72% Fækkun!

NIÐURSTÖÐUR



Mynd 1. Varpútbreiðsla Skrofu á Íslandi.

Mynd 2. Staðsetning þriggja reitasniða í Ystakletti Vestmannaeyjum.



HEIMILDIR

Brooke, M. de L. (1978). Sexual differences in the voice and individual vocal recognition in the Manx's Shearwater (*Puffinus puffinus*). *Animal behaviour* 26: 622-629.

James P.C., Robertson H.A. (1985) The use of playback recordings to detect and census nocturnal burrowing seabirds. *Seabird* 8: 18-20.

Ratcliffe N., Vaughan D., Whyte C., Shepherd M. (1998) Development of playback census methods for Storm Petrels *Hydrobates pelagicus*. *Bird Study* 45: 302-312.

ÞAKKIR

Arnþór Garðarsson, Ólafur Jónsson, Hermann Einarsson, Veiðifélag Elliðaeyjar, og allir aðstoðarmenn við rannsóknirnar í gegnum árin fá bestu þakkir. Fjárstuðning veittu Bæjarráð Vestmannaeyja og Þjóðháttíðarsjóður.